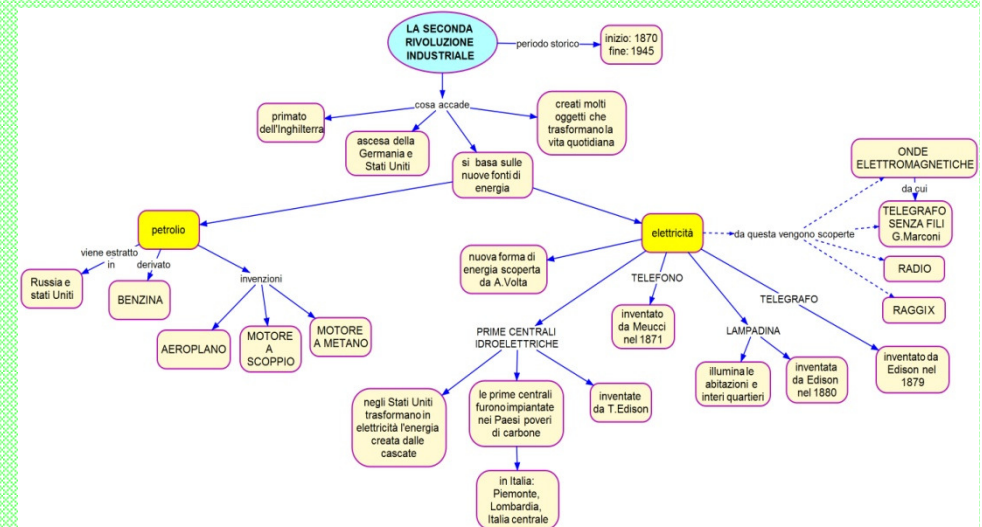


Mappe strutturali

✓ E' organizzata secondo un **modello connessionista** cioè rappresenta le **relazioni** che si stabiliscono tra concetti principali estrapolati da un testo

✓ La mappa strutturale mostra la **struttura dell'informazione**

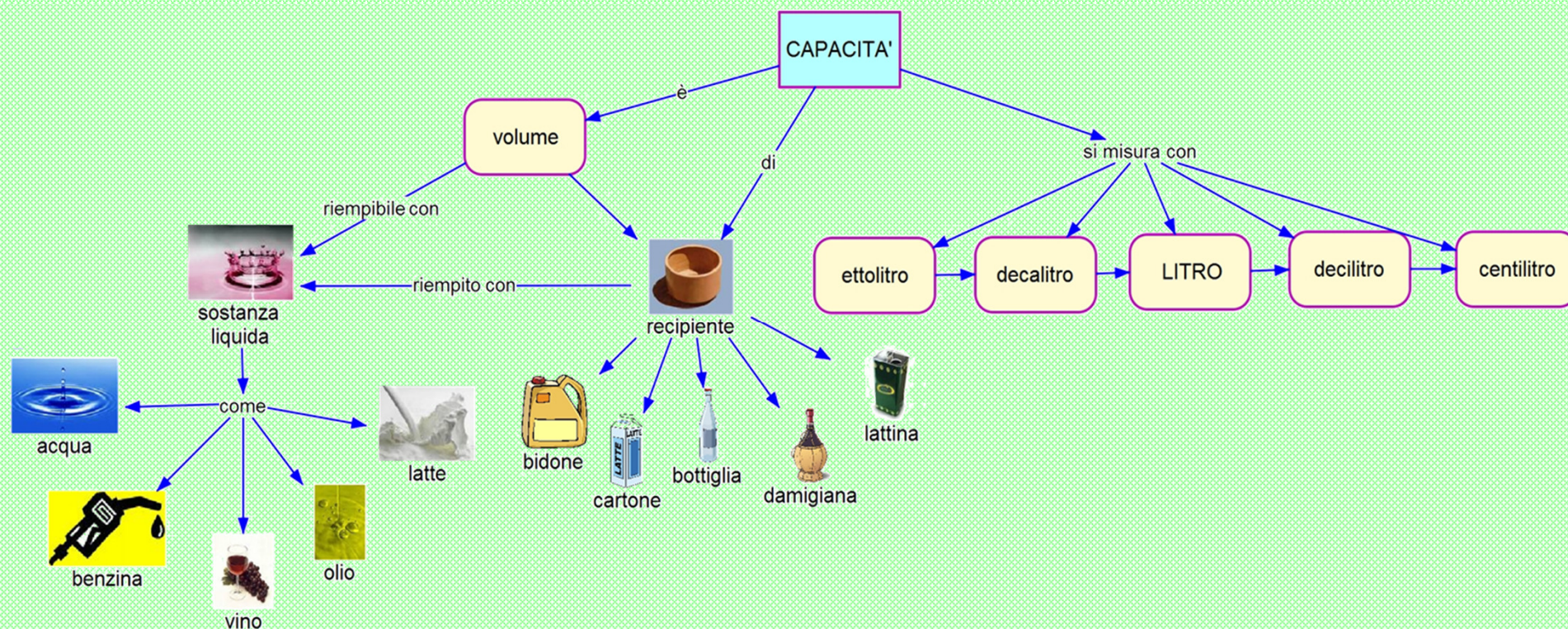
Unidirezionalità del testo → multidirezionalità connettiva della rappresentazione grafica



- ✓ c'è una visualizzazione grafica dei concetti
- ✓ Ha una **struttura oggettiva** perché è costruita dal testo
- ✓ Strumento per **migliorare** la qualità e la quantità dell'apprendimento
- ✓ Permette agli studenti di **organizzare** e **memorizzare** con maggior efficacia il materiale di studio



Ecco tipi diversi di recipienti. Essi, come sai, servono contenere sostanze liquide, quali acqua, latte, vino, benzina, olio ecc. Di questi recipienti interessa conoscere la capacità, ossia il volume interno che possiamo riempire con il liquido. Per indicare tale volume interno usiamo le unità decimali di capacità del Sistema Internazionale delle misure. Di queste unità quella fondamentale è il litro.



I DOCUMENTI NELLA FASE DELLE TRATTATIVE E DELLA STIPULAZIONE

Ogni operazione di vendita si sviluppa, come abbiamo studiato, in tre *fasi*: le *trattative*, la *stipulazione* e l'*esecuzione* del contratto. Ciascuna fase è caratterizzata dalla compilazione di specifici *documenti*.

LE TRATTATIVE TRA VENDITORE E COMPRATORE

Quando le *trattative* sono condotte *a distanza*, venditore e compratore discutono le rispettive proposte via *telefono* oppure mediante uno *scambio di corrispondenza commerciale*. In quest'ultimo caso, vengono emessi i seguenti documenti:

- se la proposta iniziale proviene dal *venditore*, questi invia al potenziale compratore un'**offerta di vendita**, contenente le caratteristiche delle merci, i prezzi e le condizioni di vendita praticate; ad esempio, lettere personalizzate, cataloghi di prodotti completi di listino prezzi ecc.;

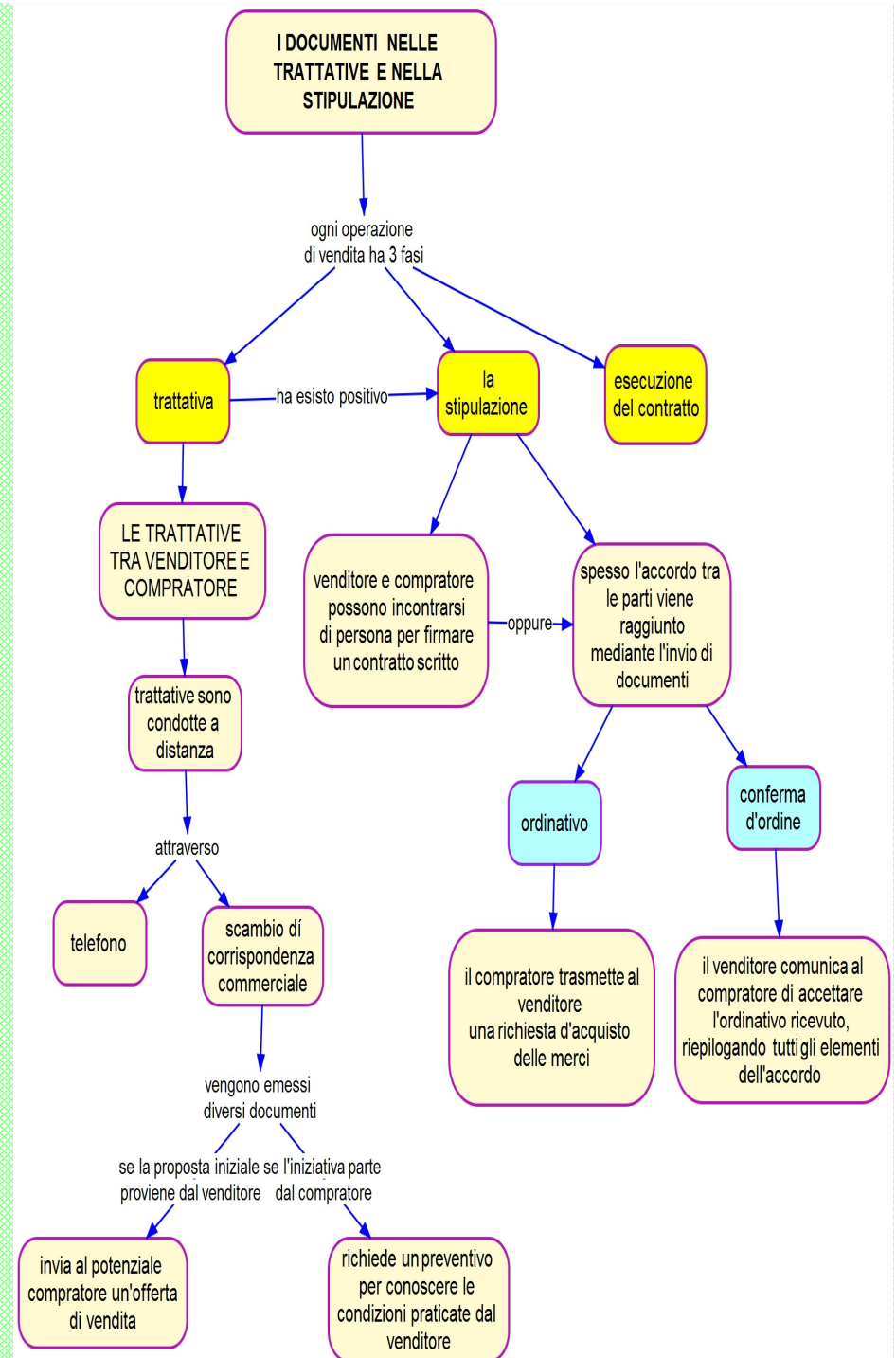
- se l'iniziativa parte dal *compratore*, questi richiede un **preventivo** per conoscere le condizioni praticate dal venditore (prezzi, termini di consegna e di pagamento ecc.). Il preventivo del venditore consente al compratore di mettere a confronto anche le proposte di altri fornitori.

LA STIPULAZIONE DEL CONTRATTO

Se le *trattative* si concludono con *esito positivo*, si ha la *stipulazione del contratto*. A tal fine, venditore e compratore possono incontrarsi di persona per firmare un apposito *contratto scritto*, in cui sono indicati la quantità, la qualità e il prezzo della merce (**elementi principali**), oltre alle **clausole** riguardanti gli elementi accessori (trasporto, pagamento ecc.).

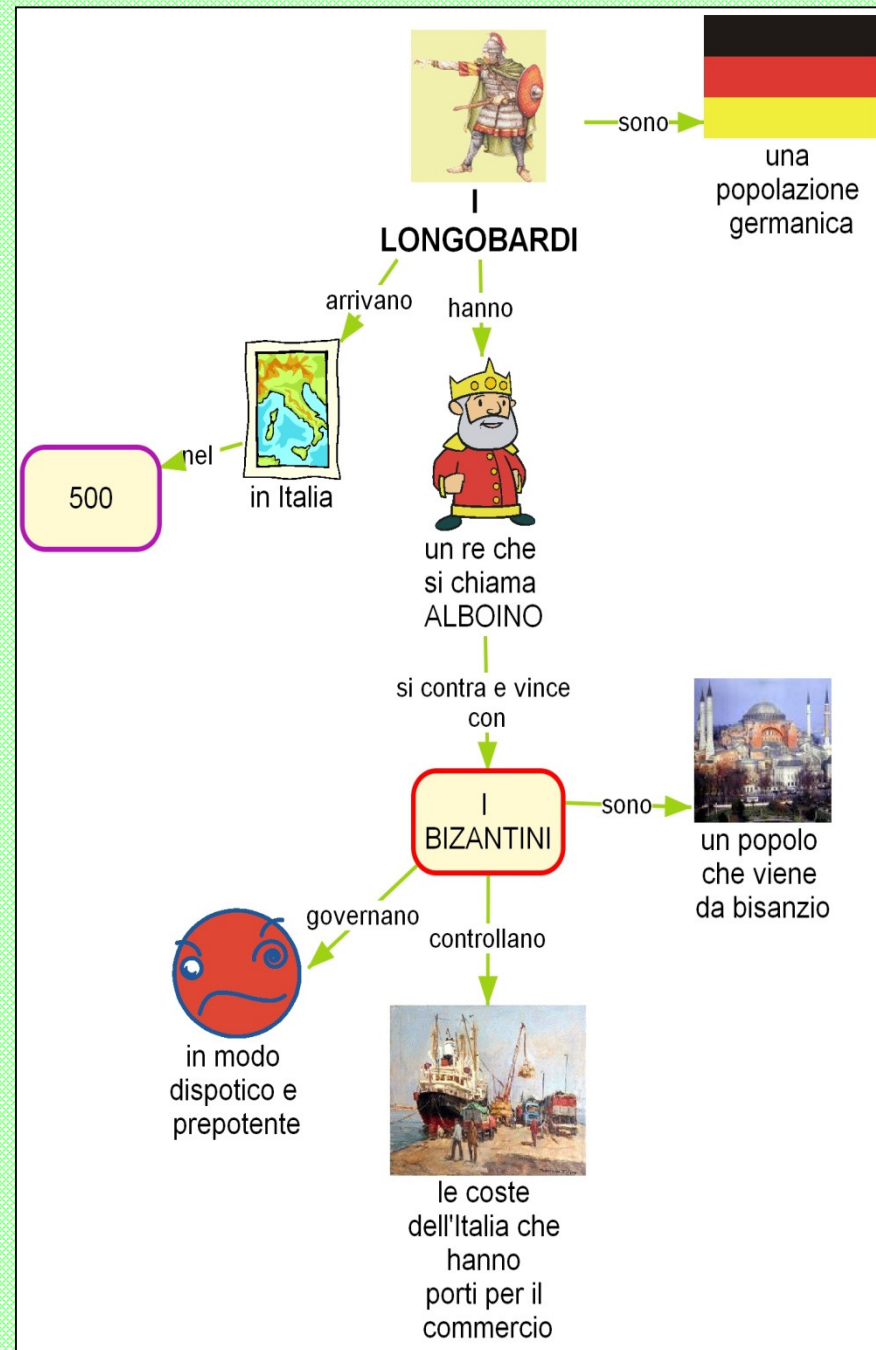
Tuttavia, spesso l'*accordo* tra le parti viene raggiunto mediante l'invio dei seguenti *documenti*:

- l'**ordinativo**, con cui il *compratore* trasmette al venditore una *richiesta d'acquisto* delle merci, specificando le condizioni che in precedenza gli sono state proposte; la **conferma d'ordine**, con cui il *venditore* comunica al compratore di *accettare* l'ordinativo ricevuto, riepilogando tutti gli elementi dell'accordo raggiunto (quantità, qualità e prezzo delle merci, tempo e luogo di consegna, imballaggio, termini e modalità di pagamento).



I LONGOBARDI GIUNGONO IN ITALIA

Verso la metà del VI secolo i longobardi, una popolazione di origine germanica, occuparono vari territori dell'Italia del nord. Quando, nel 568 il re longobardo Alboino si presentò ai confini nord occidentali d'Italia, i bizantini opposero una debole resistenza e furono sconfitti, mentre le popolazioni locali, che avevano subito il governo avido e dispotico di Bisanzio, rimasero quasi indifferenti. I bizantini si ritirarono lungo le fasce costiere dell'Adriatico e del Tirreno: in tal modo poterono conservare i principali porti della penisola e quindi il collegamento con Bisanzio e il dominio incontrastato sul commercio marittimo.



Mappe concettuali utili:

Per l'alunno

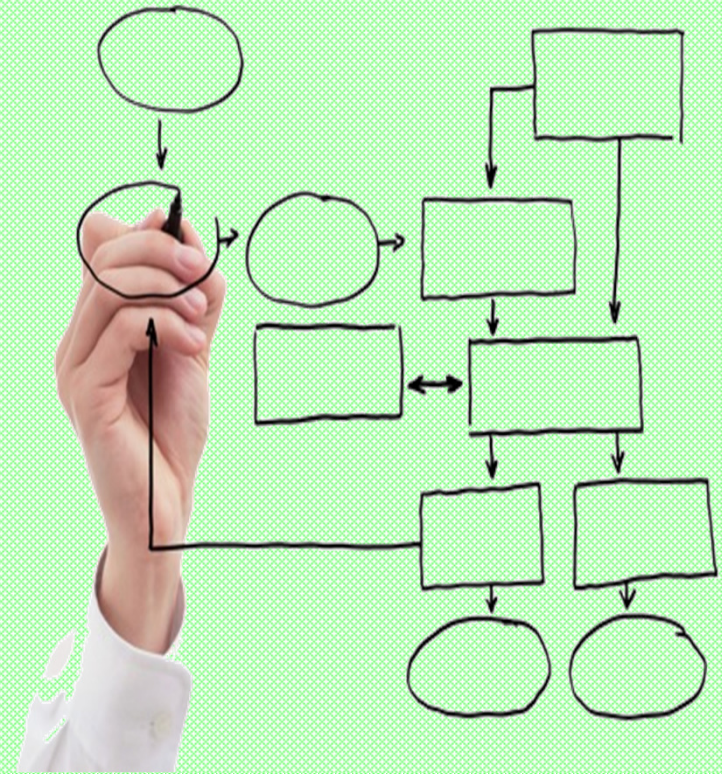
collega nuove e vecchie **conoscenze**

schematizza ed esplicita i significati del

testo favorisce **l'apprendimento metacognitivo**

sfrutta la **memoria visiva**

favorisce **discorsi** meglio **strutturati**



Per l'insegnante

identifica **conoscenze pregresse**, sbagliate e incomplete

valutazione qualitativa e quantitativa degli argomenti studiati

(J.D.Novak)

Mappe mentali (Buzan)

✓ Rappresentazione grafica di una **successione** di **idee** costruita attraverso relazioni logiche, ricca di forti stimoli visivi



✓ E' una mappa che si organizza intorno ad un **concetto-base** dal quale si diramano altri nodi

✓ La costruzione di una mappa mentale inizia a partire da un **input esterno** e poi rielabora informazioni

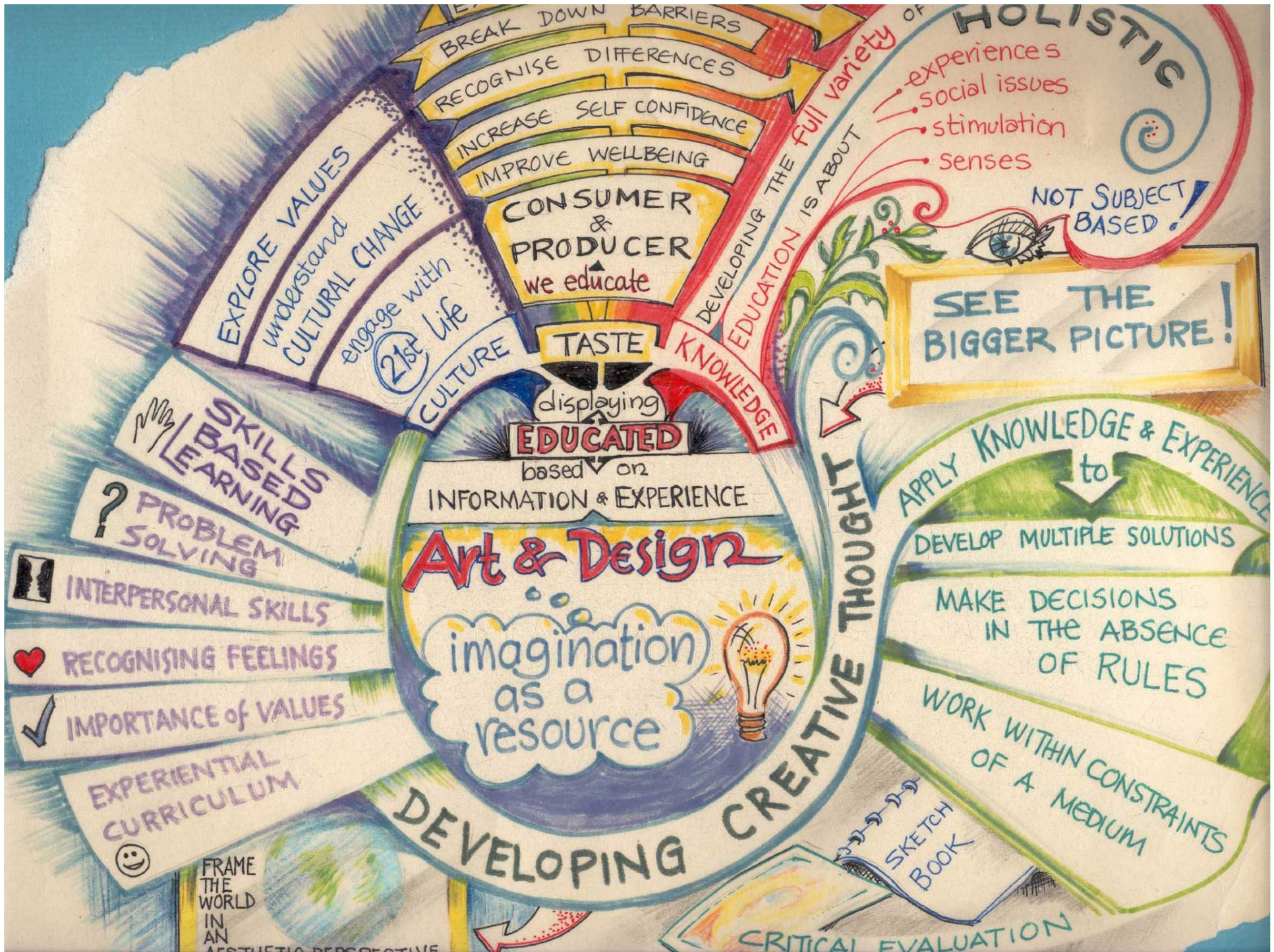
✓ Ha una **struttura radiale** organizzata secondo il **modello associazionista** quindi scrivo tutto quello che mi viene in mente su un argomento (come nel brainstorming)

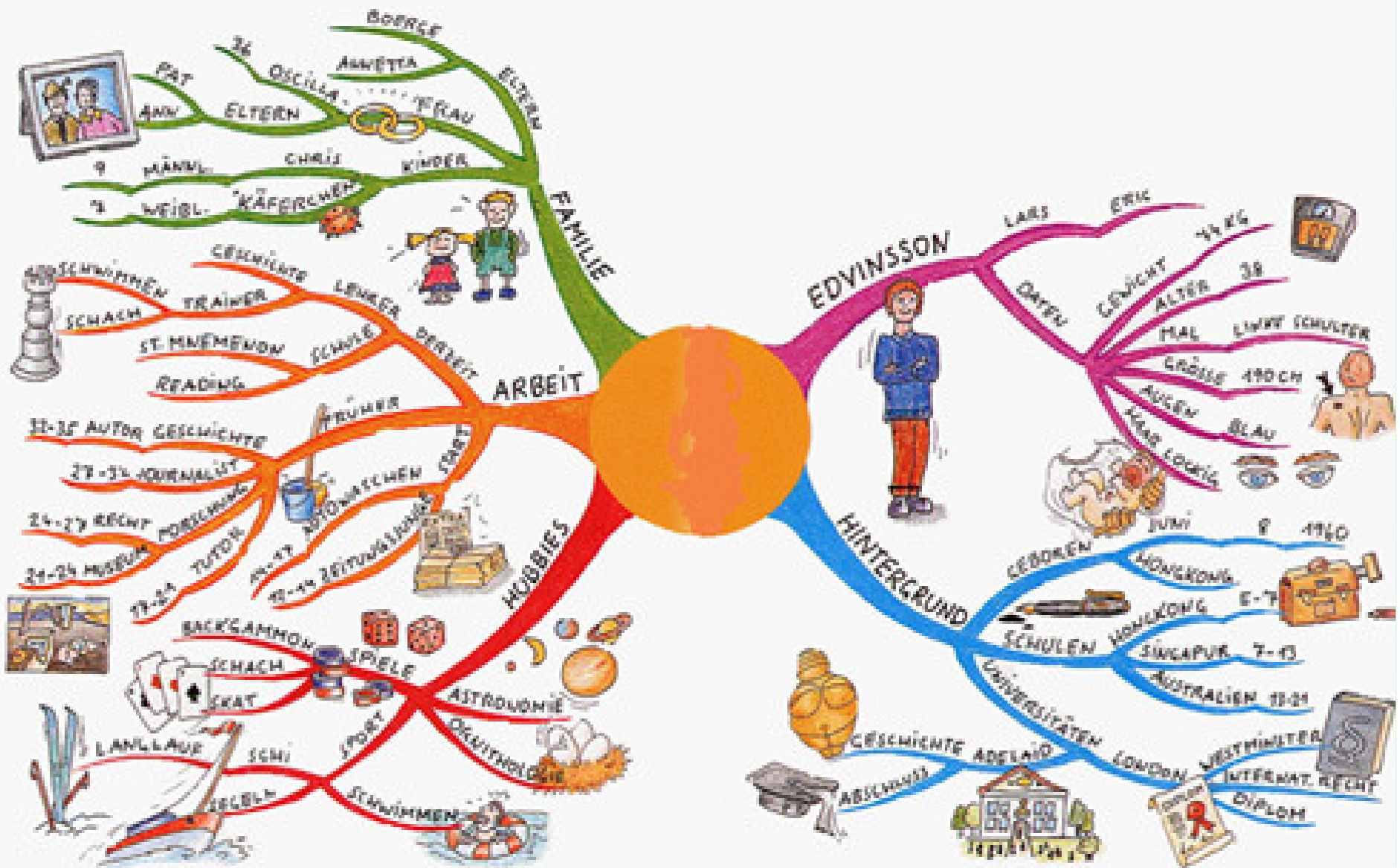
✓ Ha una **struttura soggettiva** data dalle conoscenze del soggetto

Mappa mentale più efficace se (Buzan):

- si usano frecce di varie dimensioni, direzioni e colori
- utilizzo di codici simbolici
- figure geometriche per indicare varie categorie di appartenenza dei concetti
- effetti tridimensionali per rafforzare un concetto
- immagini e colori

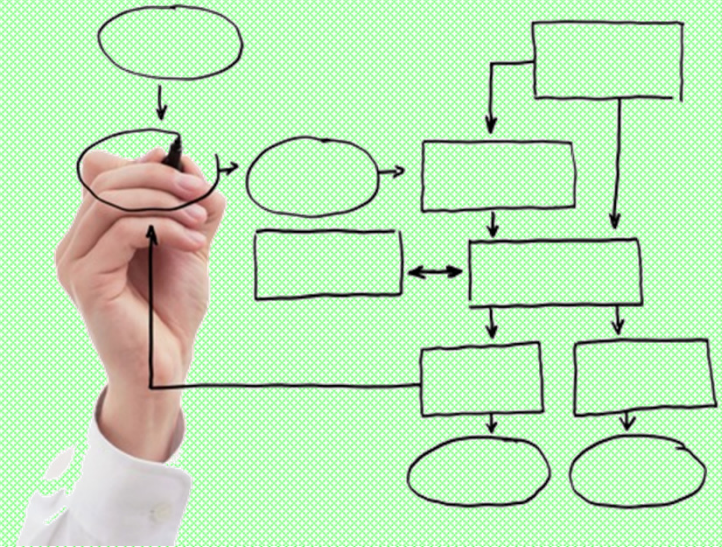






In generale...

- ✓ Usare sempre lo stesso **carattere**
- ✓ Marcare i **concetti** con un solo stile
- ✓ Usare solo uno, due colori
- ✓ Mantenere uno **schema sobrio** (*ad es. non fare ombreggiature nei nodi!*)
- ✓ I **nodi** possono essere di forma diversa a seconda dell'importanza del concetto



I concetti

Quanto più cresce la lunghezza di un testo,
più saranno necessari **processi logici di rielaborazione**

*L'uomo si trasformò in allevatore
(con il ritorno agli stessi pascoli,
al mutare delle stagioni) e in
agricoltore*

Sintesi

Sedentarizzazione

Riduzione di più idee ad
una sola parola-concetto

*Gli animali che avevano costituito
la base dell'alimentazione
umana erano la renna, il
mammut, l'orso, il rinoceronte
lanoso. Alla fine dell'ultima
glaciazione si spostarono verso
nord o addirittura, come il
mammut e il rinoceronte, si
estinsero*

Nominalizzazione

**Migrazione o
estinzione dei
grandi animali
commestibili**

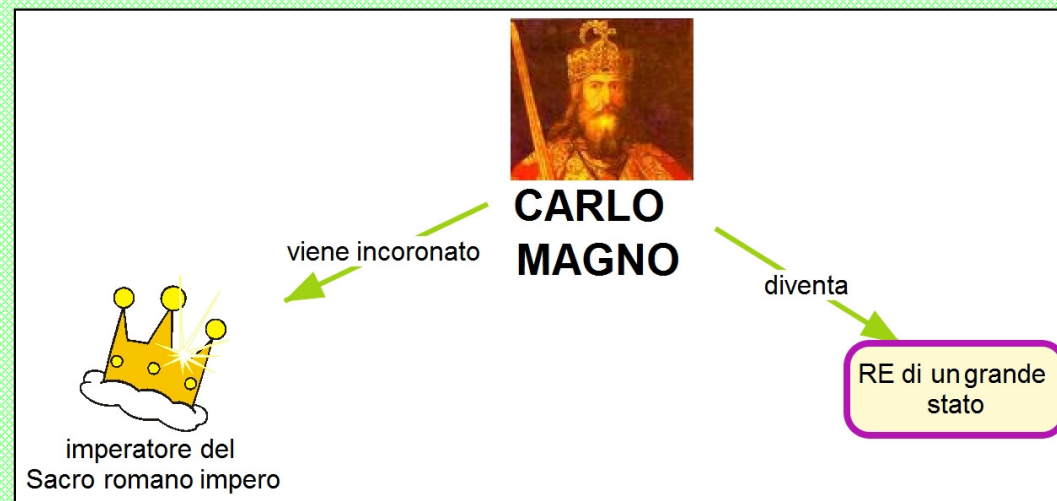
Trasformazione di uno
o più periodi in una sola
parola concetto

Le parole concetto

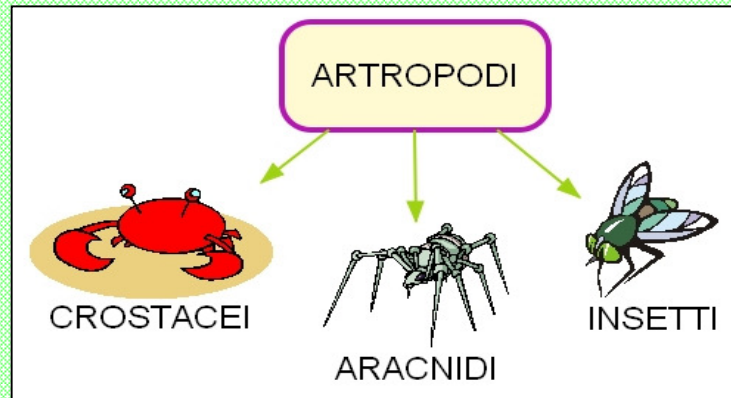
Tipologia	riferimenti	esempi
Concetti eventi	Fatti storici,scientifici ecc...	Rivoluzione industriale, le maree, terrorismo
Concetti- tempo	Contestualizzazione temporale, periodi con caratteristiche specifiche	Illuminismo,guerra in Iraq
Concetti-oggetto	Oggetti concreti,fenomeni naturali e scientifici	Ghigliottina, i fiumi, il microscopio
Concetti- persone	Individui con caratteristiche specifiche	Aristocrazia francese,oceanografi...
Concetti- luogo	Luoghi che forniscono una contestualizzazione spaziale	Corte di Versailles, sede del Pentagono ...
Concetti- astrazione	Qualità, emozioni, ideali	Libertà, integralismo,densità delle acque...
Concetti- definizione	Spiegazione/descrizione e di un altro concetto	L'Illuminismo era un movimento culturale

Le parole-legame

Corrispondono a forme verbali, preposizioni, congiunzioni connettive accompagnate, alle volte, da una preposizione



COLLEGAMENTI VERTICALI



INCLUSIVI

Indicano un rapporto tra un concetto inclusivo e uno o più concetti inclusivi.

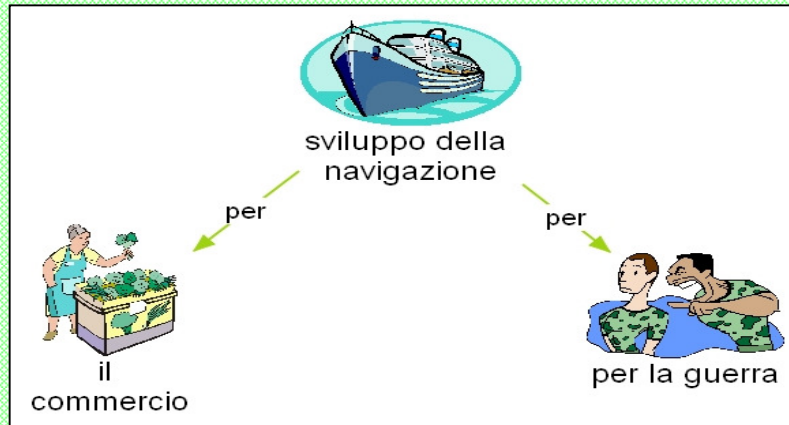
Le frecce si muovono dall'alto al basso

CAUSA - EFFETTO

Legano due o più concetti che sono causa e conseguenza.

Le frecce dall'alto (CAUSA) al basso (CONSEGUENZA)





FINE O SCOPO

Legano 2 o più concetti attraverso una relazione che identifica nel secondo lo scopo del primo.

Le frecce dall'alto al basso

TRANSITIVO O PREDICATIVO

Indicano il tipo d'azione compiuta da un concetto nei confronti di un altro.

Frecce dall'alto al basso

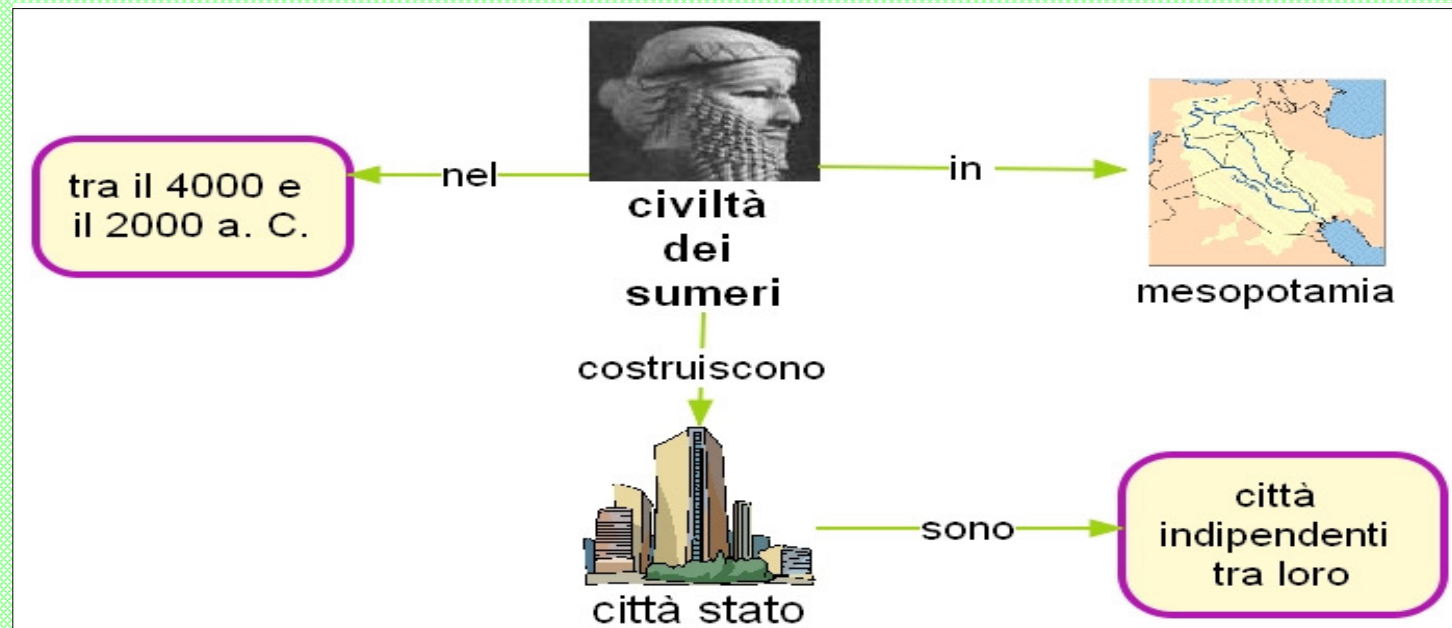


COLLEGAMENTI ORIZZONTALI

TEMPORALI

SPAZIALI

ESPLICATIVI



Le **mappe** possono essere costruite a mano oppure al computer, sfruttando i vantaggi tipici del mezzo informatico, come la possibilità di avere materiali *riproducibili e riutilizzabili*, *memorizzati e reperibili* velocemente ed esteticamente molto gratificanti



Gineprini, Guastavigna

