

## *Esempi di mappe errate*

Carlo V  
imperatore del sacro romano  
impero. regno di spagna, napoli,  
sicilia e sargegna

era

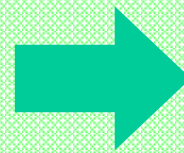
l'ultimo imperatore educato a voler  
realizzare la MONARCHIA UNIVERSALE  
cioè tutte le genti dell'Europa guidati da un  
solo imperatore unite da un'unica fede

disse:

Sul mio Regno il sole non  
tramonta mai

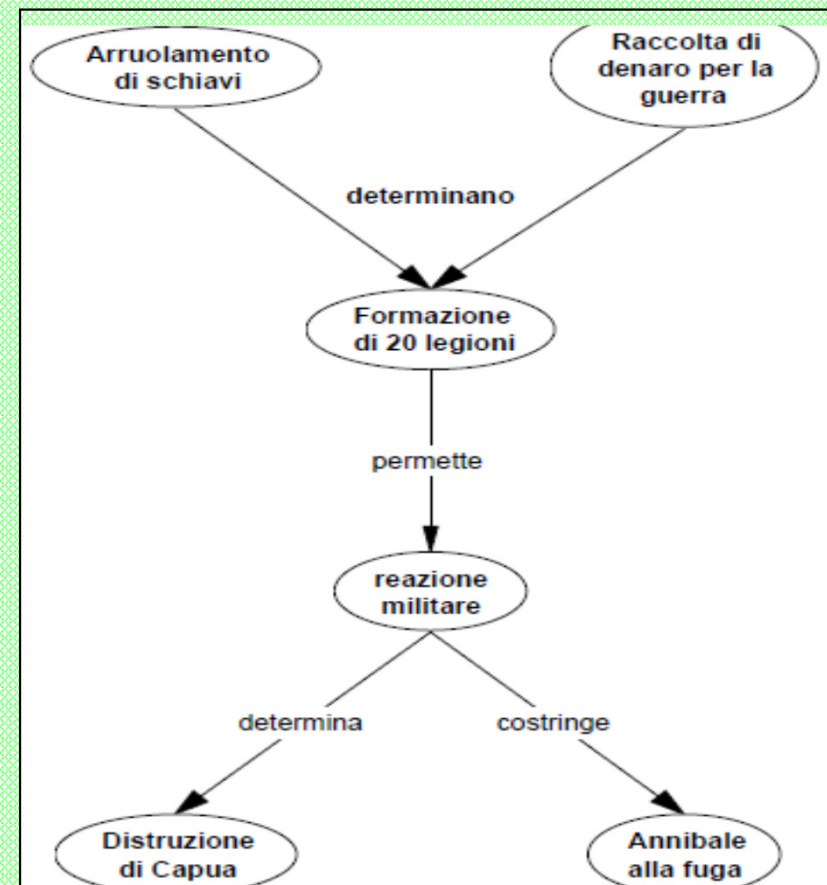
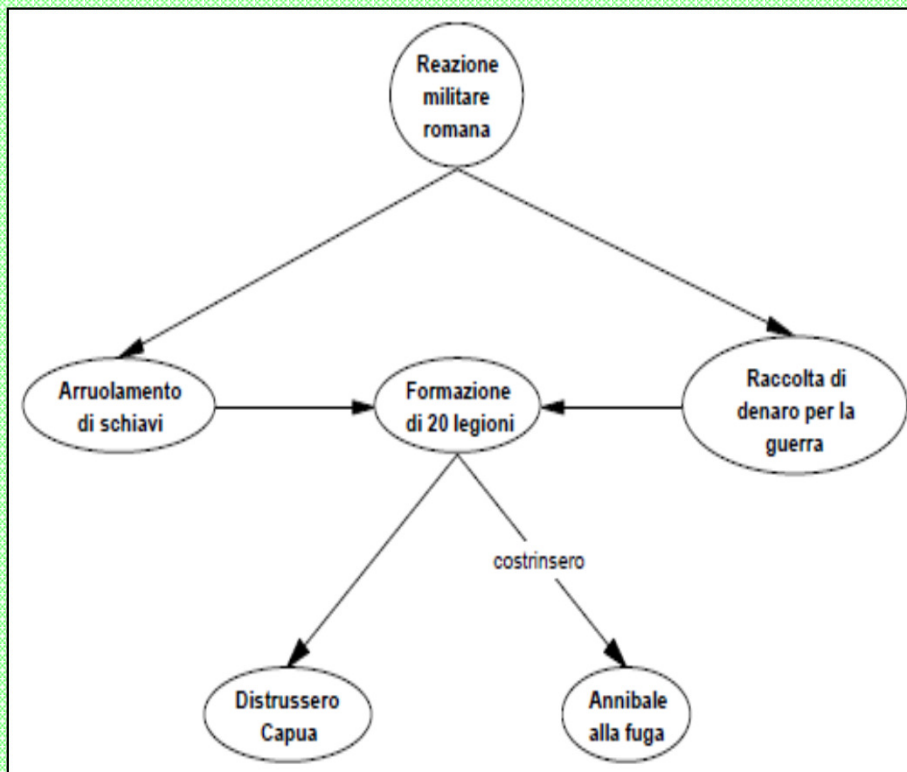
## TESTO DEL LIBRO

La reazione militare di Roma non tardò: grazie all'affrancamento e all'arruolamento degli schiavi e alla raccolta di ricchezze pubbliche e private per le spese di guerra, si riuscì ad armare un esercito di venti legioni, contro le quindici precedenti. Così nel 211 a.C. Capua fu rasa al suolo



## PROCESSO LOGICO

*...grazie all'arruolamento degli schiavi e alla raccolta di denaro i Romani realizzano la formazione di venti legioni con cui attuano una reazione militare romana, che ha come conseguenza la distruzione di Capua e la fuga di Annibale...*



# LA CONTRO RIFORMA

è



la riforma che la chiesa fa contro luterò

Lutero è

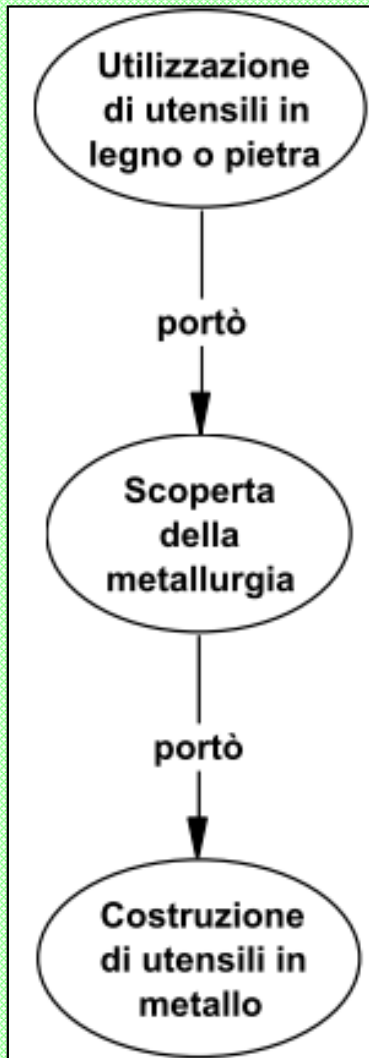


è la persona che ha ispirato il protestantesimo

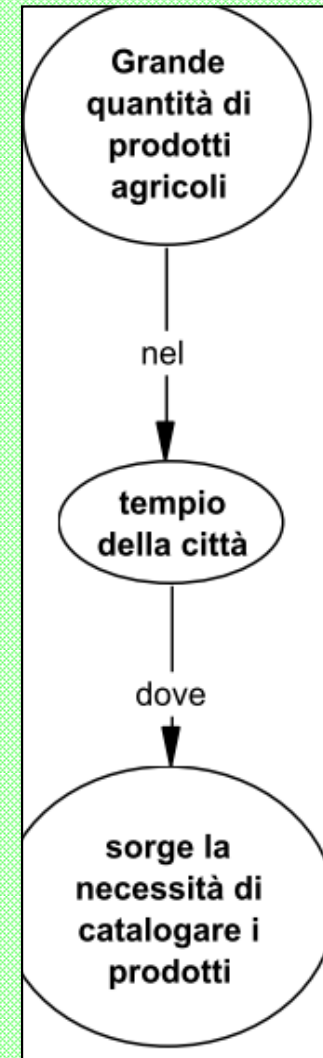
il protestantesimo è

una religione "simile" al cristianesimo

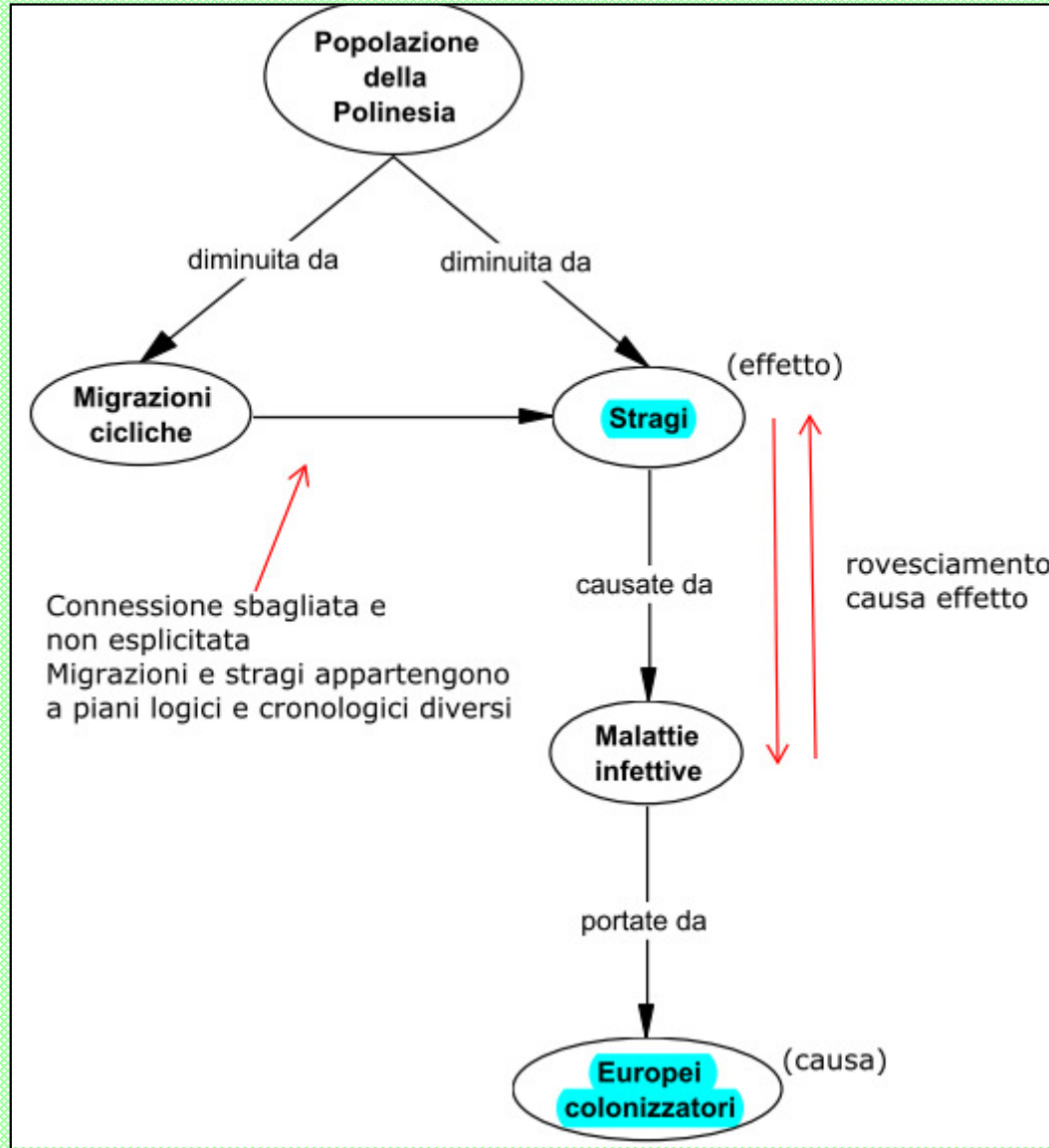




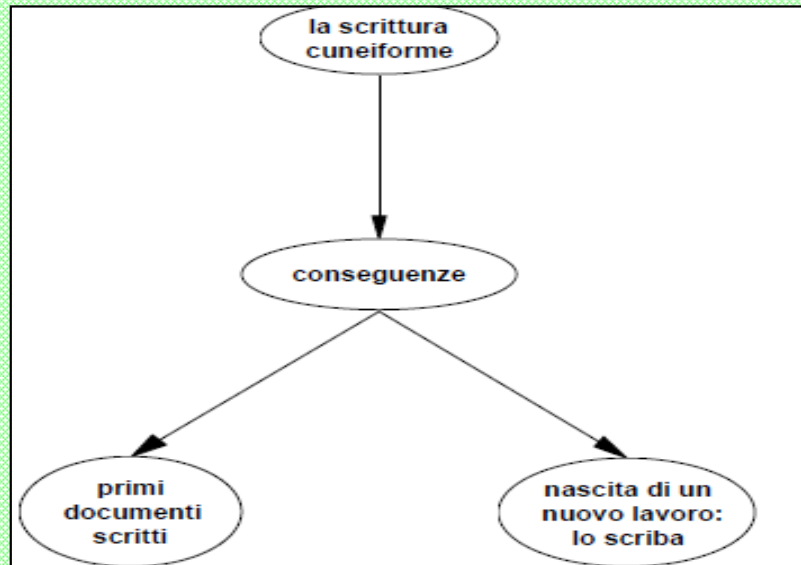
Eccessiva semplificazione, riduce cause e conseguenze alla sola funzionalità degli strumenti



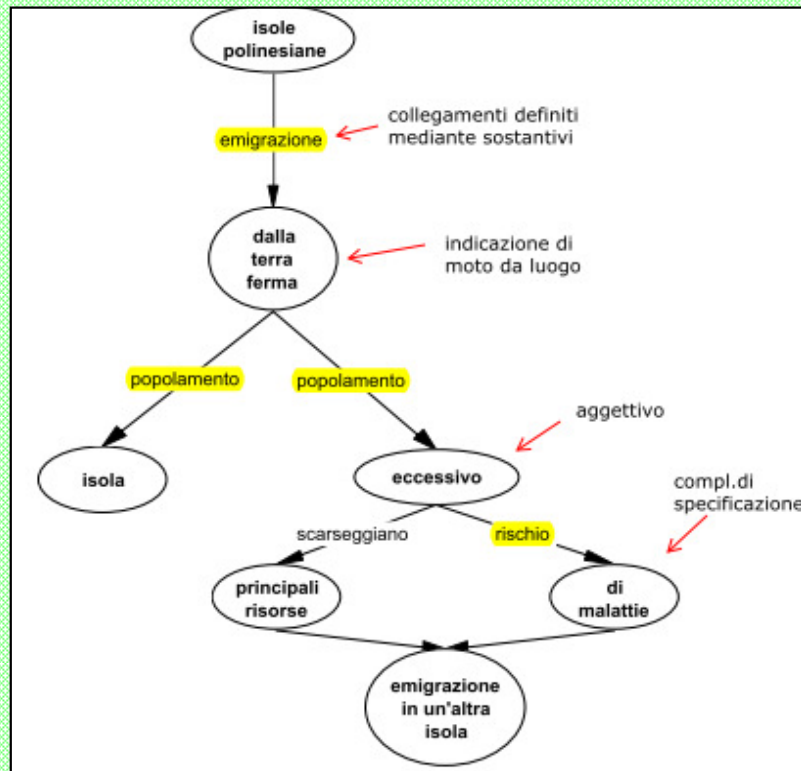
Concetto superfluo "tempio della città"  
Struttura sbagliata



Errata connessione fra  
2 concetti  
e/o connessioni non  
esplicitate

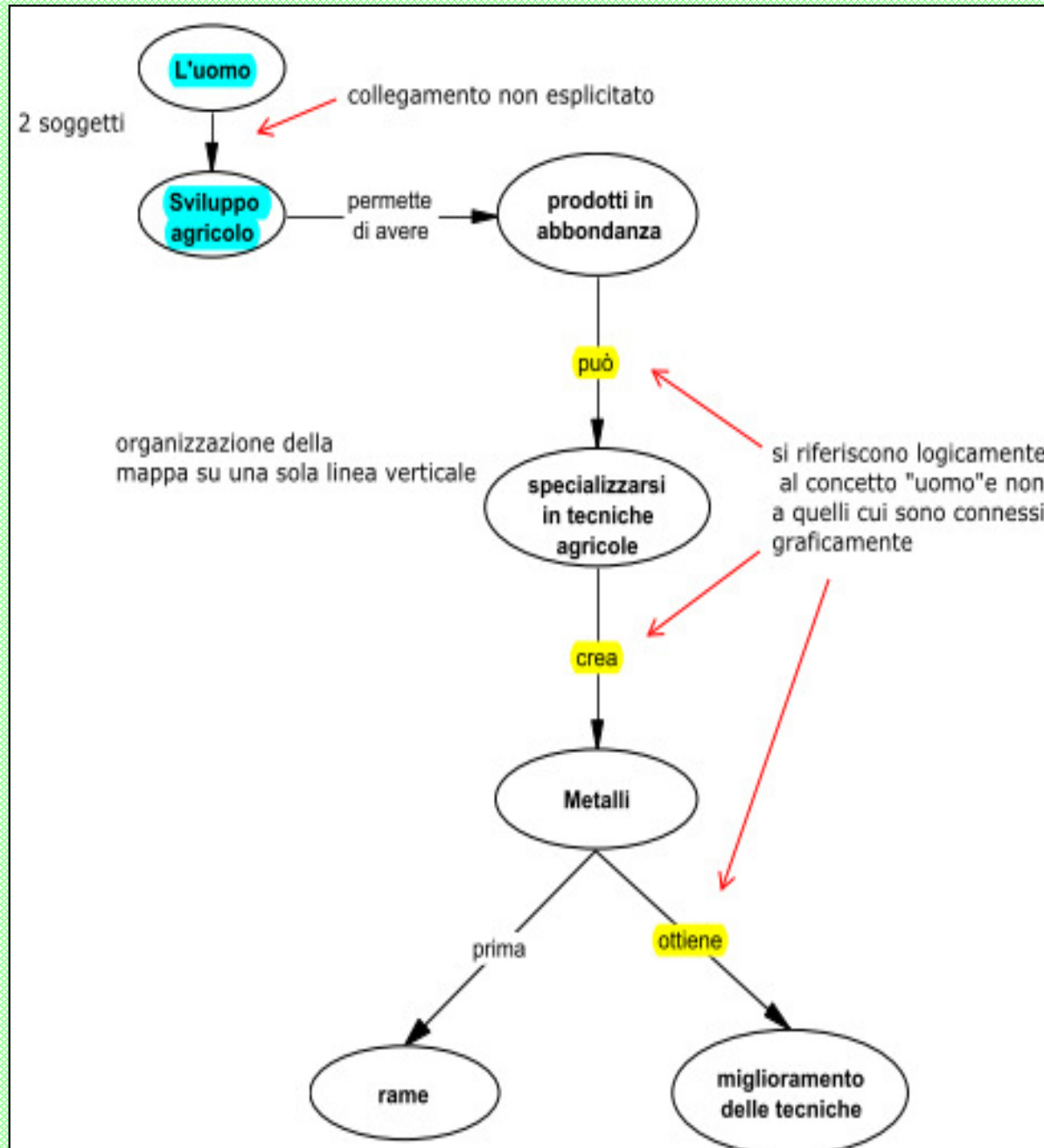


Non riesce a distinguere fra concetto e collegamento e trasforma in nodo concettuale gli indicatori di conseguenza, che sarebbe una categoria di collegamento



Mapa incomprensibile

Struttura non frutto di processo di pianificazione ma della frammentazione casuale di alcuni passaggi del testo



Errori  
sintattici